



Fiche Technique

Informations générales

La garantie de nos flexibles contre tous vices de fabrications est de 10 années. La date de fabrication marquée sur la douille de sertissage sert de référence.

Tube souple en EPDM non toxique au contact de l'eau potable destinée à la consommation courante (durée de vie 10ans).

L'utilisation de nos flexibles sur tout autre circuit que le sanitaire ou le chauffage (climatisation, eau glacée,...) est à proscrire.

Nos flexibles sont spécifiquement conçus pour travailler en pression et non en dépression.

Respecter les préconisations de pression et de température.

Pour un fonctionnement correct, le flexible doit être monté sur un circuit de distribution respectant les règles de calculs des installations sanitaires.

Ne pas recouvrir le flexible par un calorifuge, une peinture ou tout autre produit.

Le flexible ne doit jamais être en contact avec des matériaux ou produits corrosifs ou abrasifs (ciment, plâtre,...)

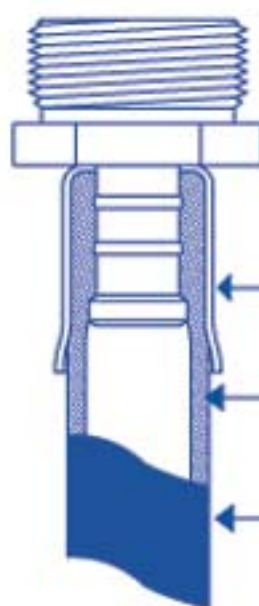
Effectuer un contrôle visuel au moins une fois par an afin d'éviter tous risques de détérioration prématurée du flexible (condensation, suintement...).

Aucun retour de flexibles réalisés à la demande ne sera accepté.

Fiche Technique

Caractéristiques des flexibles

Les flexibles d'alimentation sont composés d'un tube souple revêtu à l'extérieur d'une tresse en fils d'acier inoxydable. Les raccords d'extrémités sont assemblés par déformation mécanique d'une douille métallique. Celle-ci comprime le tube souple et sa tresse sur l'embout du raccord



Raccord en laiton ou matricé suivant dimensions.
Profils de l'embout très étudié pour une étanchéité parfaite sans blessure du tube intérieur souple.

Douille de sertissage en acier inox ou aluminium, suivant dimensions ou marques.

Tubes souple en EPDM suivant norme européenne NF EN 681-1

Tresse en fil d'acier inoxydable.
Recouvrement du tube supérieur ou égal à 80%

Ø GAINÉ	DEBIT	TEMPERATURE °C	PRESSION
9 x 12	30 l/mn	0 < t° < 100	20 bar
13 x 28	60 l/mn	0 < t° < 100	18 bar
20 x 28	150 l/mn	0 < t° < 100	15 bar
25 x 33	> 150 l/mn	0 < t° < 100	12 bar
32 x 45	> 150 l/mn	0 < t° < 100	10 bar
50 x 63	> 150 l/mn	0 < t° < 100	8 bar

Les débits indiqués dans le tableau sont mesurés sous une pression de 3 bar.
Les dimensions de gaine indiquées dans le tableau correspondent aux Ø intérieur et extérieur du tube souple EPDM.

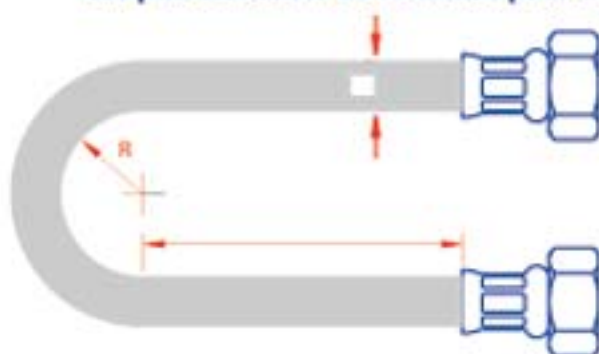
Fiche Technique

Le montage des flexibles

Avant le montage vérifier l'aspect du flexible (raccord, sertissage, tresse) et s'assurer qu'il est adapté à l'installation et à l'utilisation prévue.

Le flexible doit rester accessible sur toute sa longueur.

Ne pas effectuer de soudure près d'un flexible sans le protéger.



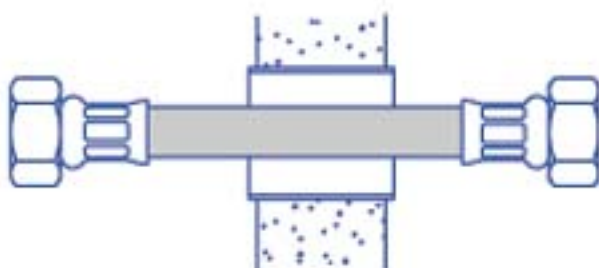
Respecter un rayon de courbure mini de $R=6 \times \varnothing$ ainsi qu'une partie non courbée mini de la tresse après la douille de sertissage de $L = 4 \times \varnothing$



Ne pas monter de flexible tendu.



Ne jamais installer un flexible subissant des contraintes de torsion, pour les éviter utiliser des raccords tournant.



En cas de traversées de murs, planchers, cloisons, le flexible doit passer librement dans une gaine neutre.

Tout encastrement ou disposition interdisant le remplacement éventuel et à proscrire.

Eviter tout frottement sur des surfaces rugueuses ou angles vifs risquant de détériorer la tresse.

Dimension	Couple	Dimension	Couple
G1/4	22 N/m	G3/4	38 N/m
G3/8	24 N/m	G1"	52 N/m
G1/2	28 N/m		

Ne jamais serrer exagérément un raccord.

Respecter un couple normal de serrage suivant la dimension du filetage.

Ne pas abîmer la tresse et la douille sertie au moment du serrage.